

Info zur Ausbildung

MTAF Schule finden

- unter folgendem Link:
www.dvta.de/mta-werden/schulfinder/

Berufsausbildung

- rein schulische höhere Berufsfachschulausbildung
- an Schulen staatlicher und privater Träger

Zugangsvoraussetzung

- Abschluss 10. Klasse oder abgeschlossene 2-jährige Berufsausbildung
- Abiturienten geeignet für den Beruf, die Anforderungen der Ausbildung sind sehr hoch

Ausbildungsvergütung

- nein, ggf. Schüler-Bafög möglich (nicht rückzahlungspflichtig)
- an Privatschulen wird zusätzlich Schulgeld erhoben

Ausbildung

- theoretischer und praktischer Unterricht an der Schule
- berufspraktische Ausbildung als Fachpraktika ab dem 2. Schuljahr, in eigens ermächtigten Krankenhäusern bzw. Arztpraxen

Abschluss

- staatliche Abschlussprüfung Ende des 3. Ausbildungsjahres

Einsatzmöglichkeiten MTAF

- in der ambulanten und stationären Diagnostik in Fachkliniken
- in Facharztpraxen
- in Rehabilitationskliniken
- in Schlaflaboren
- in Gesundheits- und Versorgungsämtern
- bei Betriebsärzten und Berufsgenossenschaften
- in Schwerhörigen- und Gehörlosenschulen und Gehörlosenkindergärten

**Ohne MTA keine Diagnostik,
ohne Diagnostik keine
Therapie!**



Wenn Ihr wissen wollt, ob Ihr für diesen Beruf geeignet seid, dann checkt im Internet das coole MTA-Spiel aus.

www.mta-spiel.de

Weitere Informationen zum Berufsbild findet Ihr unter:

www.mtawerden.de
www.facebook.com/pages/mtawerden/113156055372503
www.facebook.com/FVFDdvta

© Takomat GmbH



© iStockphoto

Berufsausbildung MTAF

Medizinisch Technische Assistenten für Funktionsdiagnostik

Neurophysiologische Funktionsdiagnostik
Audiologische und HNO Funktionsdiagnostik
Kardiovaskuläre Funktionsdiagnostik
Pneumologische Funktionsdiagnostik

DVTA e.V.

Spaldingstraße 110 B
20097 Hamburg
Tel. 040 / 23 51 17-0
Fax 040 / 23 33 73
www.dvta.de



www.dvta.de/fd



Dachverband für Technologen/-innen
und Analytiker/-innen
in der Medizin Deutschland e.V.

Die Berufsausbildung MTAF ist genau das richtige für Dich, wenn Du:

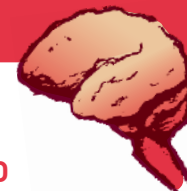
- gerne mit Menschen umgehst.
- interessiert an Medizin und Technik bist.
- neugierig bist, wie unser Körper funktioniert.
- wissensdurstig auf ständig Neues bist.
- einen anspruchsvollen Beruf im Gesundheitswesen willst.



MTAF Kardiovaskuläre FD

... hier bietet sich den MTAF ein vielfältiges Aufgabenspektrum. Neben der Ableitung von Ruhe- und Belastungs-EKG, kommen sie bei der Assistenz von Herzkatheteruntersuchungen sowie bei Herzschrittmacherimplantationen zum Einsatz.

Ferner gehören die Auswertung von Langzeit- EKG- und Langzeitblutdruckuntersuchungen sowie Herzschrittmacherkontrollen zum Aufgabenbereich.



MTAF Neurophysiologische FD

... hier erfolgen durch MTAF auf unterschiedlichste Art und Weise Funktionsmessungen des Gehirns, der Nervenbahnen und der Muskeln, um so die Funktionsfähigkeit des zentralen und peripheren Nervensystems zu bestimmen. Das intraoperative Monitoring, die Arbeit im Schlaflabor und die Gleichgewichtsdiagnostik ergänzen diesen Arbeitsbereich.



MTAF Audiologische und HNO-FD

... hier führen MTAF unterschiedlichste Messungen zur Ermittlung des Hörvermögens durch, einschließlich der Beratung und Nachsorge von Hörgeräten und Hörimplantaten. Ferner werden Untersuchungen des Gleichgewichtsorgans, sowie Geruchs- und Geschmacksprüfungen durchgeführt.



MTAF Pneumologische FD

... hier führen MTAF vielfältige Untersuchungen hinsichtlich der Funktion der Lunge in Bezug auf ihr Fassungsvermögen, ihre Dehnbarkeit und den Bedingungen des Gasaustausches durch. Weitere große Aufgabengebiete stellen die Allergiediagnostik und die Arbeit im Schlaflabor dar.

