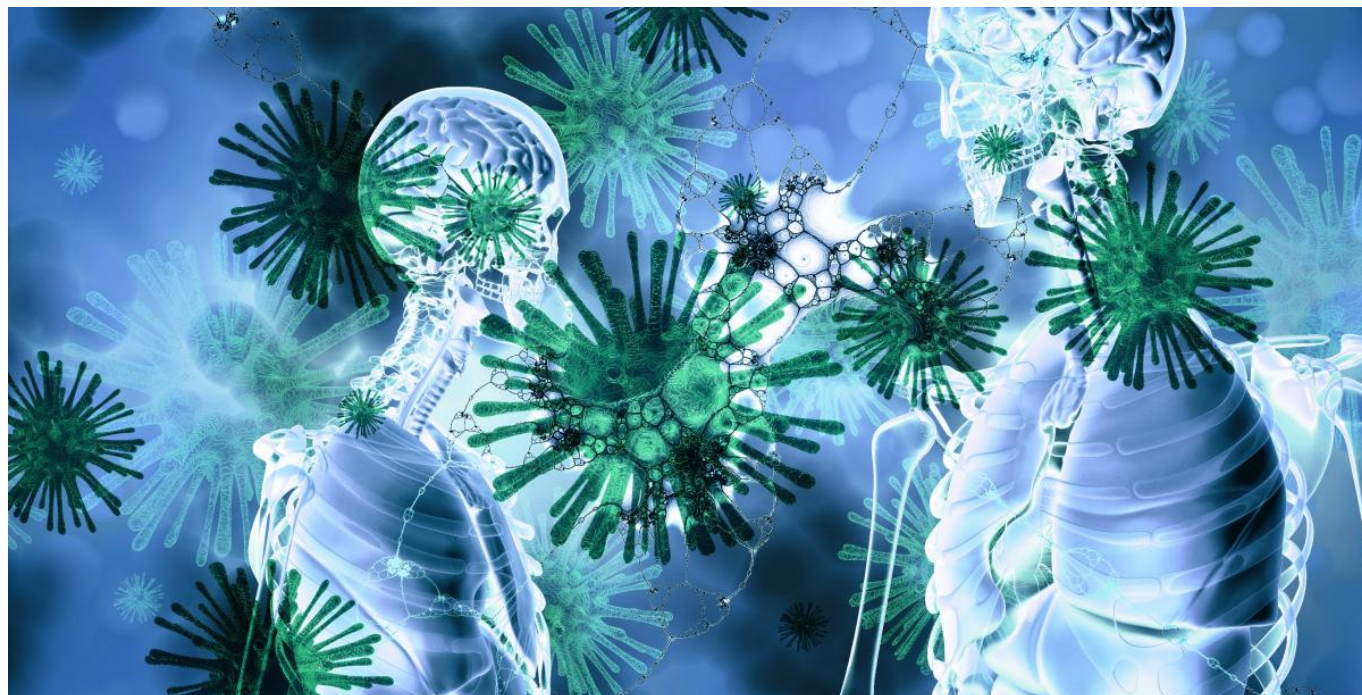


COVID-19-Dashboard des RKI



Das Robert Koch-Institut erfasst kontinuierlich die aktuelle Lage zum Coronavirus SARS-CoV-2 (COVID-19) und bewertet alle Informationen, schätzt das Risiko für die Bevölkerung in Deutschland ein und stellt Empfehlungen für die Fachöffentlichkeit zur Verfügung.

Eine detaillierte Darstellung der übermittelten COVID-19-Fälle in Deutschland nach Landkreis und Bundesland stellt das [COVID-19-Dashboard](#) [1] des RKI zur Verfügung.

Das Robert Koch-Institut (RKI) gehört zum Geschäftsbereich des Bundesministeriums für Gesundheit und ist die zentrale Einrichtung der Bundesregierung auf dem Gebiet der Krankheitsüberwachung und -prävention. Kernaufgaben des RKI sind die Erkennung, Verhütung und Bekämpfung von Krankheiten, insbesondere der Infektionskrankheiten.

Quell-URL: <https://dvta.de/covid-19-dashboard-des-rki>

Links

[1] <http://experience.arcgis.com/experience/478220a4c454480e823b17327b2bf1d4>